



Association des Amis du

Musée d'Art Contemporain et du **Musée des Beaux-Arts**

Mai-Aout 2019

n° 83

Agenda

- Vendredi 10 Mai : Sortie** Saint Gilles Abbatale et exposition *Kôichi Kurita*p3
- Mardi 21 Mai : Visite commentée** de l'exposition *Rayyane Tabet-Fragments*.....p2
- Mardi 21 Mai : Conférence** : *Tell Halaf et les royaumes oubliés de Syrie et d'Anatolie*.....p5
- Vendredi 24 mai : Visite commentée** de l'exposition de **Audrey Martin** au CACN.....p5
- Du 30 mai au 2 juin: Voyage** à Nantes
- Mardi 4 Juin: Visite commentée** de l'exposition *Rayyane Tabet-Fragments*p2
- Jeudi 13 Juin: Vernissage** des expositions *Jean Hugo*p2
- Samedi 15 Juin : Sortie** Montpellier , musée Fabre et manifestation 100 artistes dans la ville.....p3
- Mardi 18 Juin : Visite commentée** des expositions *Jean Hugo*.....p2
- Samedi 29 Juin : Sortie** Istres et Arles..... p4
-
- Mardi 9 Juillet : Sortie** Arles les rencontres de la photographie
une information vous sera adressée ultérieurement

- Actualités de nos musées**p6
- Inscriptions**p7

Association des Amis du Musée d'Art Contemporain et du Musée des Beaux-Arts de Nîmes

Carré d'Art – place de la Maison Carrée – 30031 Nîmes Cedex 1 Tél : 04 66 76 35 75-

aamacnimes@gmail.com - www.amis-musees-nimes.org - <https://www.facebook.com/aamacnimes>



Vernissage

► Jeudi 13 juin, 18h, Musée des Beaux-Arts

Vernissage de l'exposition : *Jean Hugo : Le porteur de paysage*

Le musée des Beaux-arts conserve une peinture de Jean Hugo : « *Vigne rouge* » qui par ses dimensions réduites et son style caractéristique, dénote dans les collections. Souvent prêtée à des expositions extérieures elle n'a pas été beaucoup présentée à Nîmes, raison pour laquelle il a été envisagé de la mettre en scène dans le contexte de sa création. Jean Hugo (1894-1984) artiste multiforme, a laissé un nombre d'œuvres considérable qui, malgré des expositions temporaires régulières, réservent maintes surprises. Descendant de Victor Hugo, il fut peintre, décorateur et illustrateur, il a beaucoup travaillé pour le théâtre et l'édition de livres d'artiste. Les œuvres de Jean Hugo donnent un éclairage sur la vie intellectuelle et artistique des années folles et des années 1930, dont il a rencontré les principaux représentants. Le paysage prend une place capitale dans ses peintures, dégagant une poésie très personnelle propre à l'artiste ; le paysage sera le fil conducteur de l'exposition. Les peintures, dessins, maquettes de théâtre, illustrations, proviennent de collections publiques et privées, pour beaucoup inédites. *Document Musée des Beaux Arts.*



Visite commentée

► Mardi 21 Mai à 12h10 et mardi 4 Juin à 18h, Carré d'art-Jean Bousquet

Sophie Gauthier puis Jean- Marc Prévost, nous accompagneront dans une visite commentée de l'exposition : *Rayyane Tabet – Fragments*

► Mardi 18 juin à 10h 30, Bibliothèque Carré d'art – Galerie de l'Atrium

Visite commentée de l'exposition *Jean Hugo : L'illustrateur de son temps*

L'exposition questionne la relation féconde que Jean Hugo entretint avec le livre, comme lecteur, bibliophile, écrivain, illustrateur de livres rares. Lecteur passionné de l'œuvre de son arrière-grand-père qu'il connaissait intimement, dont il récitait des pages entières de mémoire jusque dans les derniers jours de sa longue vie. Auteur de mémoires publiés par Actes Sud entre 1983 et 1994 à partir du journal qu'il a tenu toute sa vie. Illustrateur d'une centaine d'ouvrages de Jean Cocteau, Max Jacob, Robert Louis Stevenson, René Char... enfin de plusieurs dizaines d'auteurs y compris de lui-même. Première exposition personnelle entièrement dédiée à ce volet de son catalogue, elle offre un point de vue inédit sur un artiste qui ne s'est livré que dans son œuvre.

► Mardi 18 juin à 12h, Musée des Beaux-Arts

Visite commentée par Pascal Trarieux de l'exposition *Jean Hugo : Le porteur de paysage*

► **Vendredi 10 mai, Saint Gilles,**

Rendez-vous à l'Office de tourisme de Saint Gilles à 13h45

14h : Visite guidée de l'Abbatiale de Saint Gilles (façade, Eglise haute, ancien Chœur).



La magnifique abbatiale médiévale, classée au Patrimoine mondial de l'Unesco au titre du bien en série "Les Chemins de Saint-Jacques de Compostelle en France" est en cours de rénovation.

La façade est entièrement rénovée. *Documents : Ville de Saint Gilles*

15h30 : Pavillon de la culture et du patrimoine

Visite de l'exposition de **Kôichi Kurita** *Les terres miroir du monde*

Langue de terre coincée entre mer et Costières, la Camargue gardoise, et Saint-Gilles plus particulièrement, vit par et pour la terre. C'est donc tout naturellement que la ville de Saint-Gilles a accepté de participer au projet « Les terres, miroirs du monde ». Porté par le syndicat mixte de la Camargue gardoise, en collaboration entre Saint-Gilles, Aigues-Mortes, le Centre des monuments nationaux et Grand site de France, cet événement met en lumière le travail du Japonais Kôichi Kurita, artiste contemporain au style presque zen.

Pour l'exposition « Les terres, miroirs du monde », Kôichi Kurita prépare quatre installations, dont une présentée au Pavillon de la culture et du patrimoine. *Document Ville de Saint Gilles*



Prix de la journée : 8 euros

25 places : s'inscrire avant le **8 mai**

Responsable de la sortie : Dominique Treissède, tél : 06 21 30 30 13,

► **Samedi 15 juin, Musée Fabre**

10h:Rendez-vous au **musée Fabre**

Visite guidée de l'exposition **Vincent Bioulès-Chemin de traverse**

Le musée Fabre rend hommage au peintre contemporain Vincent Bioulès à l'occasion d'une grande exposition monographique.



Né à Montpellier en 1938, Vincent Bioulès est l'un des organisateurs de l'exposition désormais mythique 100 artistes dans la ville Montpellier Mai 70 et l'un des membres fondateurs du groupe Supports/ Surfaces.

L'exposition revient sur ces expériences radicales en même temps qu'elle insiste sur son rapport singulier au motif et à la figure.

Parenthèse ou pas de côté, la pratique de l'abstraction nourrit les grandes compositions figuratives dans lesquelles l'artiste célèbre son attachement à

son environnement quotidien et aux paysages méridionaux.

A travers les peintures des places urbaines et de son atelier, du littoral et de l'arrière-pays montagneux Bioulès construit une géographie intime et poétique, solaire et méditerranéenne. *Document Musée Fabre*

12h : Déjeuner libre

14h 30 : Visite commentée de la manifestation *100 artistes dans la ville*

C'est en 1970 que quatre artistes issus du mouvement Support/Surface, originaires de Montpellier (Tjeerd Alkema, Jean Azemard, Vincent Bioulès et Alain Clément), ont organisé cette exposition dans les rues de la ville. 50 ans plus tard, Nicolas Bourriaud, Directeur général de Montpellier Contemporain, rend hommage à cette folle idée et mobilise les plus grands artistes de notre temps, mettant l'accent sur la scène française, pour réinventer Montpellier.

100 artistes pour la plus grande exposition d'art contemporain à ciel ouvert de l'été 2019, à parcourir à pieds dans le centre historique de Montpellier.

Prix de la journée : 10 euros

25 places : s'inscrire avant le 1 juin

Responsable de la sortie : Hanifa Belkhiter , tel : 06 43 35 36 78

► Samedi 29 juin, Istres, Arles, Fondation Vincent Van Gogh

Départ en Bus **8h15** : Place Séverine et **8h25** : Parking ADOR ancien LIDL aux 7 Collines

10h : Centre d'Art Intercommunal et Chapelle Saint Sulpice, Istres,

Visite guidée des expositions Jeanne Susplugas : *Disorder in the house*

Après avoir apprécié le chapitre 1 de l'exposition au château de Servières à Marseille, nous vous proposons de découvrir le chapitre 2 à Istres.

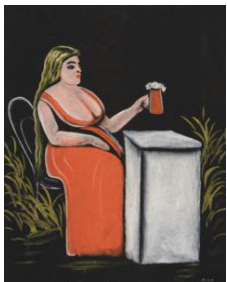
Jeanne Susplugas interroge la place de l'individu dans la société et plus précisément sa place dans l'espace intime de la maison, connectant le corps et l'objet comme deux paramètres qui suggèrent le labyrinthe de l'esprit. Ses dispositifs plastiques nous amènent à cheminer dans notre quotidien épinglant nos comportements, nos peurs, nos habitudes.

12h : Repas au restaurant

15h30 :Fondation Vincent Van Gogh

Visite guidée des expositions

- L'exposition « *Niko Pirosmani – Promeneur entre les mondes* » regroupe près d'une trentaine de tableaux du peintre géorgien (1862-1918) présentant le panorama réel et imaginaire, d'un grand calme, d'une époque en pleine transition. Les imposantes figures de l'artiste, au graphisme puissant, sont diverses : un train la nuit en pleine campagne, une femme au bock de bière, un sanglier monumental et, parfois, des animaux comme une girafe ou un lion, issus de territoires fantasmés. Rarement datés, ses tableaux sur toile cirée sont largement composés en noir et blanc, animés par la présence de bleu ou de blanc Autodidacte, vagabond, promeneur entre ville et campagne, Pirosmani incarne la vision populaire moderne de l'artiste marginal lucide. Loin des espaces symboliques intermédiaires que sont les galeries, les associations d'artistes et les musées, Pirosmani a forgé une œuvre imprégnée de modestie dans les tavernes et les étables de Tbilissi et de ses alentours, travaillant à la commande ou proposant son art en échange de nourriture. Il s'éloigne de l'image du peintre naïf muré dans sa solitude et bâtit un art qui semble appartenir à tous, à l'instar de **Van Gogh**.



Document fondation Vincent Van Gogh

- Le peintre géorgien est présenté à la Fondation en regard de six œuvres de **Van Gogh**, réunies sous le titre « *Vincent van Gogh : Vitesse & Aplomb* ». Produites entre 1884 (la période hollandaise) et 1889 (la période provençale), ces toiles transmettent, elles aussi, un sentiment de vitesse et témoignent d'un humble regard porté sur les gens et les choses entourant l'artiste néerlandais. *Document fondation Vincent Van Gogh*



Prix de la journée : 55 euros

40 places : s'inscrire avant le **30 mai**

Responsable de la sortie : Dominique Treissède, tél : 06 21 30 30 13,

Visite

► **Vendredi 24 mai, à 14h30**, CACN ,25 rue Saint Rémy à Nîmes



Visite guidée de l'exposition *Audrey Martin-des images longtemps inimaginables*

30 places : s'inscrire avant le **23 mai**

Responsable de la sortie : Dominique Treissède, tél : 06 21 30 30 13



Actualités de nos musées

Les deux musées dont nous sommes Amis éditent un calendrier de toutes les activités proposées aux publics. N'oubliez pas de les consulter. Ils vous sont adressés par mail dès parution et restent à votre disposition dans le hall des musées et au bureau de l'AAMAC.

Musée des Beaux-Arts :

Cliquez sur le lien ci-dessous et retrouvez jour par jour le programme complet de l'action culturelle et des visites guidées du musée

<http://www.nimes.fr/index.php?id=279>

Carré d'Art :

Pour tout savoir sur l'actualité du musée, rendez-vous sur le site officiel du musée :

<http://www.carreartmusee.com/>

[Au musée d'art contemporain- Carré d'Art](#)

Mardi 21 mai à 19h :

- Conférence *Tell halaf et les royaumes oubliés de Syrie et d'Anatolie* par **Vincent Blanchard**, conservateur en chef au département des Antiquités orientales du musée du Louvre.

En parallèle avec l'exposition Rayyane Tabet – Fragments, la conférence présentera l'histoire de la découverte de la ville araméenne de Guzana sur le site Archéologique de Tell Halaf

Informations diverses

La cotisation pour 2019 demeure inchangée : individuel 30 euros , couple 45 euros

Pensez à renouveler votre adhésion pour continuer à recevoir les informations .

Amis des musées,

Réduisez votre impôt en enrichissant les collections de nos musées, faites un don destiné à l'achat ou la restauration d'œuvre.

Aidez notre musée à agrandir sa collection, devenez tous mécènes !

L'AAMAC est habilitée à recevoir des dons destinés à l'achat ou la restauration d'œuvres pour nos musées. L'association délivrera un reçu fiscal permettant aux donateurs de bénéficier d'une réduction d'impôt égale à 66% des sommes versées dans la limite annuelle de 20% du revenu imposable.

Quel que soit le montant de votre don, votre soutien est important.

Sur simple présentation de votre carte d'adhérent, vous avez 5% de réduction à la librairie de Carré d'Art pour tout achat de livres.

Tout courrier doit être adressé à : AAMAC, Carré d'Art, Place de la Maison Carrée, 30031 Nîmes Cedex
E-mail : aamacnimes@gmail.com

Carré d'Art – Musée d'Art Contemporain

Tél. 04 66 76 35 70

E-mail : info@carreartmusee.com

www.carreartmusee.com

Musée des Beaux-Arts

Tél. 04 66 67 38 21

E-mail : musee.beauxarts@ville-nimes.fr

www.nimes.fr

Les permanences de l'A.A.M.A.C. sont assurées le jeudi et le samedi de 10h à 12h au Carré d'Art niveau -1

Le bureau a déménagé. Il se trouve à droite derrière les ascenseurs.

Toute inscription ne sera enregistrée que si elle est accompagnée de son chèque de règlement.

Si à la réception de votre inscription le nombre de places programmées est atteint, vous serez prévenus par mail ou par téléphone et inscrits en liste d'attente.

Votre inscription est définitive après la date limite d'inscription.

N'oubliez pas : un chèque par sortie

BULLETIN d'INSCRIPTION
Samedi 15 juin 2019: Montpellier

Nom et Prénom
Tél.

Prix de la journée : 12 euros

25 places : s'inscrire avant le 30 mai

Responsable de la sortie : Dominique Treissède, tél : 06 21 30 30 13,
Hanifa Belkhiter , tel : 06 43 35 36 78

Votre inscription ne sera prise en compte que si elle est accompagnée du règlement
En cas de défection tardive le chèque sera encaissé si le bilan de la sortie est déficitaire.

BULLETIN d'INSCRIPTION
Samedi 29 juin : Istres Arles

Nom et Prénom
Tél.

Départ : Séverine

Parking Ador ,7 collines

Prix de la journée : 55 euros

50 places : s'inscrire avant le 30 mai 2019

Responsable de la sortie : Dominique Treissède, tél : 06 21 30 30 13

Votre inscription ne sera prise en compte que si elle est accompagnée du règlement
En cas de défection tardive le chèque sera encaissé si le bilan de la sortie est déficitaire.

--BULLETIN d'INSCRIPTION
Vendredi 24 mai à 14h30 CACN

Nom et Prénom
Tel :

30 places : s'inscrire avant le 20 mai

Responsable de la sortie : Dominique Treissède, tél : 06 21 30 30 13