



**Association des Amis du Musée d'Art Contemporain et du Musée des Beaux Arts de Nîmes**



**FOCUS SUR...**

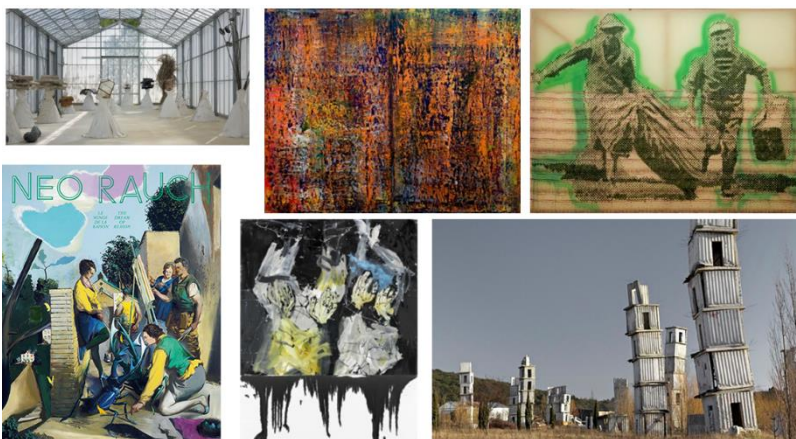
**Weekend Paris du 1er au 4 décembre**

[le préprogramme](#)

## Calendrier

- 3 octobre** Conférence sur l'art contemporain en Allemagne,  
18h Auditorium du Carré d'art
- 5 octobre** Sortie à Barjac et Alès (groupe 2, complet)
- 8 octobre** Journée européenne des amis de musées,  
l'après-midi aux musées du Vieux Nîmes et des Beaux arts
- 16-20 octobre** Voyage à Valencia (il reste deux places)
- 18 octobre** Film de Wim Wenders sur Anselm Kiefer, 18h15 Sémaphore
- 21 octobre** visite expo Enguerrand David à Pamela, 14h30
- 28 octobre** Sortie à Sète : Martial Raysse et Katinka Bock

## Conférence



**mardi 3 octobre à 18h, à l'Auditorium du Carré d'art, niveau -1,  
par Gabriele PADBERG-JEANJEAN :**

**La peinture allemande après 1945**

**- entre figuration et abstraction**

**Une mise en contexte des peintres qu'on a pu voir ces derniers temps dans le cadre de nos visites et sorties : Anselm KIEFER, Gerhard RICHTER, Sigmar POLKE, Georg BASELITZ et Neo RAUCH .....**

**Première Journée européenne des amis des musées**

A l'occasion de la première journée européenne des amis des musées, l'AAMAC de Nîmes sera présente dans deux musées. Le thème de cette année sera l'hospitalité. Nous accueillerons les visiteurs avec du café/thé et leur offrirons nos récits sur des oeuvres choisies.

Le dimanche 8 octobre, à partir de 14h : au Musée du Vieux Nîmes et au Musée des Beaux Arts

Le but de l'action est de faire connaître notre association, sa "philosophie" et ses activités. Envoyez-nous vos amis!

## Cinéma

### ANSELM - LE BRUIT DU TEMPS, film de Wim Wenders

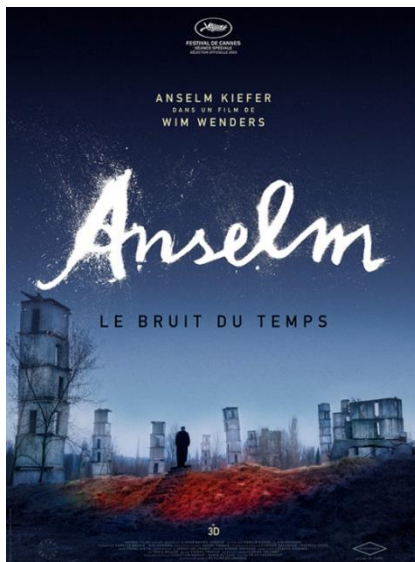
Une expérience cinématographique unique qui éclaire l'oeuvre d'un artiste et révèle son parcours de vie, ses inspirations, son processus créatif, et sa fascination pour le mythe et l'histoire. Le passé et le présent s'entrelacent pour brouiller la frontière entre film et peinture, permettant de s'immerger complètement dans le monde de l'un des plus grands artistes contemporains, **Anselm KIEFER**. (les films du losange)

voir le [trailer](#)

Le film sort le 18 octobre :

**séance spéciale AAMAC au Sémaphore mercredi 18 octobre à 18h15, intro Gabriele Padberg-Jeanjean**

il sera visible pendant trois semaines au Sémaphore



**Visite commentée**

**PAMELA artist run-space :**

**Exposition d'Enguerrand DAVID, sculpteur sur sable**

On a déjà vu l'oeuvre en cours de réalisation, on a discuté avec l'artiste Enguerrand et les autres artistes de Pamela. Cette fois-ci nous découvrirons l'oeuvre terminée, une installation composée de divers éléments dont une sculpture en sable : ça vaut le détour..... et la discussion ....

RV Samedi 21 octobre à 14h30, PAMELA 6 bis rue Ste Catherine

**Merci de vous inscrire en contactant Gabriele par téléphone 06 13 99 76 16 ou mail**

[aamacnimes@gmail.com](mailto:aamacnimes@gmail.com)

## **Sortie à Sète**

**Samedi 28 octobre**

**Exposition Martial RAYSSE au Musée Paul Valéry**

Un ensemble significatif des œuvres de l'un des plus grands peintres français contemporains sera réuni dans ce qui s'annonce comme un événement : depuis la rétrospective du Centre Pompidou en 2014 et du Palazzo Grassi en 2015 à Venise, Martial Raysse n'a plus souhaité exposer dans un musée. C'est à Sète, sur les cimes du Musée Paul Valéry, qu'il accepte aujourd'hui de montrer ses œuvres les plus récentes.

[pour en savoir plus](#)

**Exposition SILVER de Katinka BOCK, au CRAC (Centre régional d'art contemporain)**